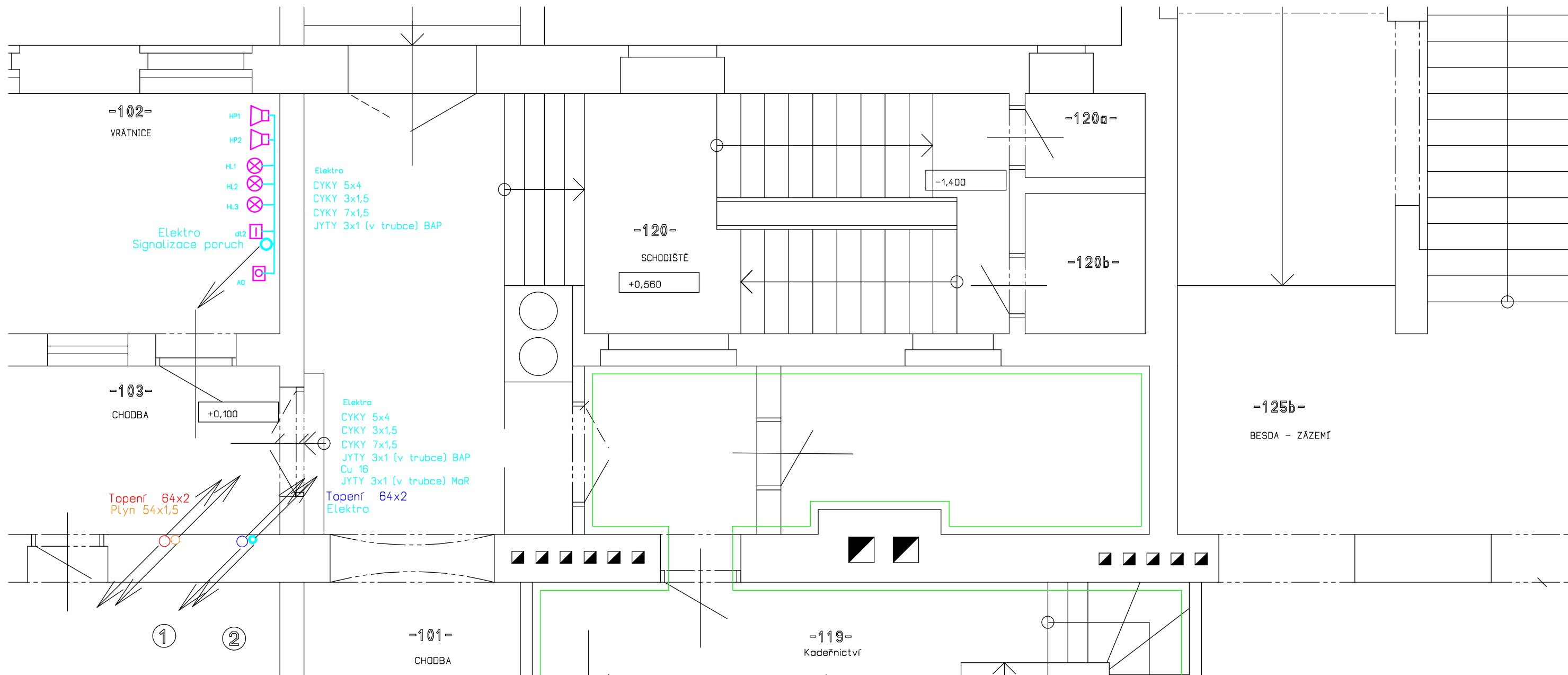


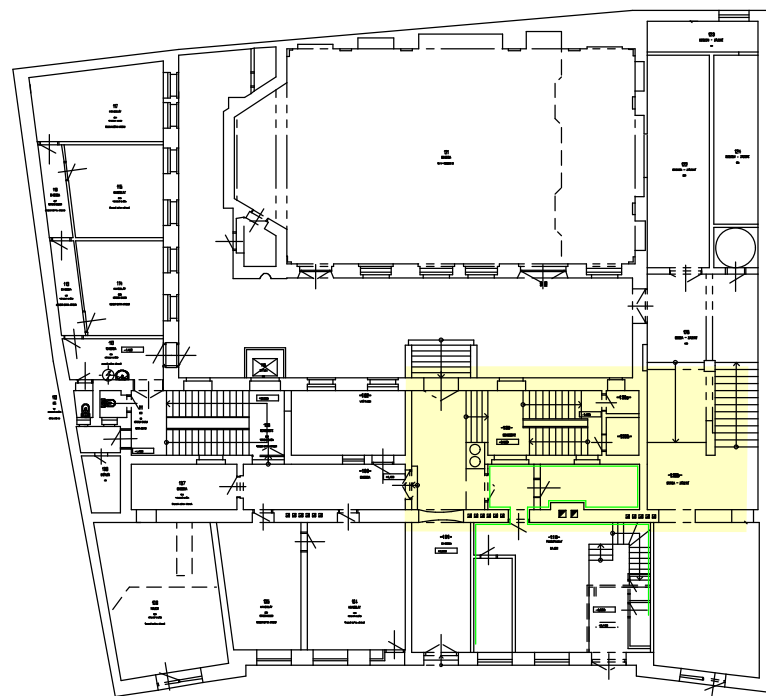
**LEGENDA MÍSTNOSTÍ**

čís.	ÚČEL MÍSTNOSTI
007	CHODBA
010	SKLEP
011	SKLEP
014	CHODBA
015	KOTELNA
016	SKLEP
017	CHODBA
018	SCHODIŠTĚ

Ondřej Jurásek, kanc. Hlavní 316/149, 747 06 Opava		ondrej.jurasek@opava.cz tel 553 615838 mob. 603 707757	
VED. PROJ:	Ing. Ondřej Jurásek	<b>ONDŘEJ JURÁSEK</b> Žukalova 1334/16, 746 01 Opava IČO: 60952988 výřezání, plynoinstalace, kanalizace, vodovod	
VYPRACOVAL:	Ing. Ondřej Jurásek		
INVESTOR:	ČR - Státní úřad inspekce práce, Horní náměstí 103/2, Opava, 746 01	DATUM	04/2011
PROJEKT	OIP STŘEDOČESKÝ KRAJ - REKONSTRUKCE KOTELNY k.ú. Nové Město, parc.č. 2101, ul. Ve Smečkách čp. 599/29 F.14.d.g MaR, ELEKTRONINSTALACE	STUPĚN	DSR + výkaz výměr
VÝKRES	Půdorys 1PP	FORMÁT	A3
		ZAK. ČÍSLO	O-22/2011
		MĚŘÍTKO	Č. VÝKRESU
		1:50	E 01



PODORYS 1 NP



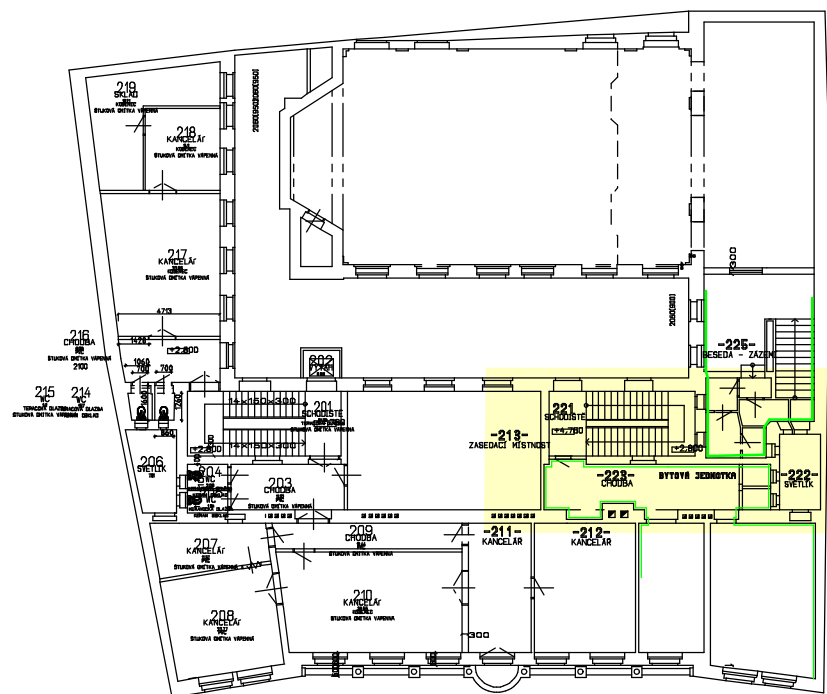
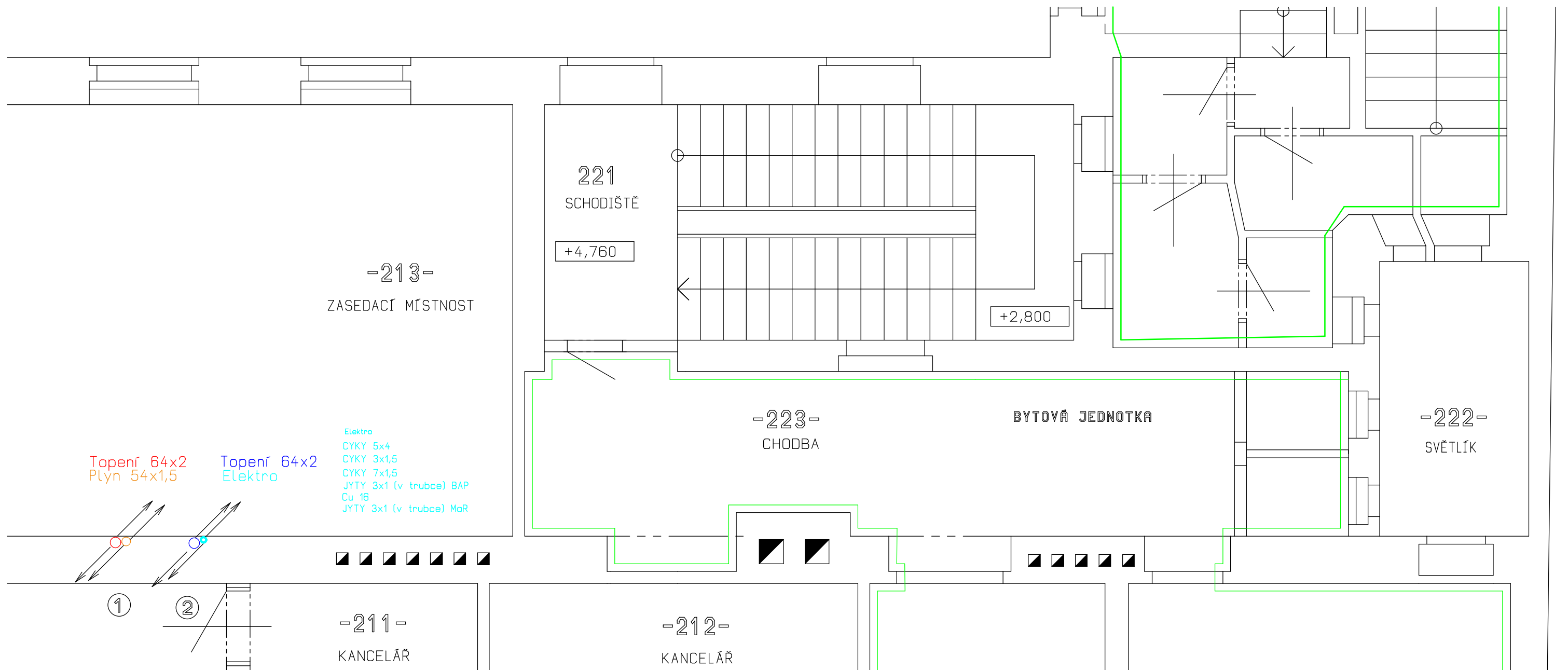
**LEGENDA MÍSTNOSTÍ**

Čís.	ÚČEL MÍSTNOSTI
101	CHODBA
102	VRÁTNICE
103	CHODBA
120	SCHODIŠTĚ

**LEGENDA**

- HP1 - světelná signal. poruchy
- HP2 - houkačka úniku plynu II. stupně-trvalý tón
- HL1 - světlo poruchy - ztráta napětí
- HL2 - světlo poruchy - únik plynu II. stupeň-tvalý svit
- HL3 - světlo poruchy - přerušovaný svit
- dt2 - kotelná
- AO - tlačítko odstavení poruchy
- TS - technologie stop

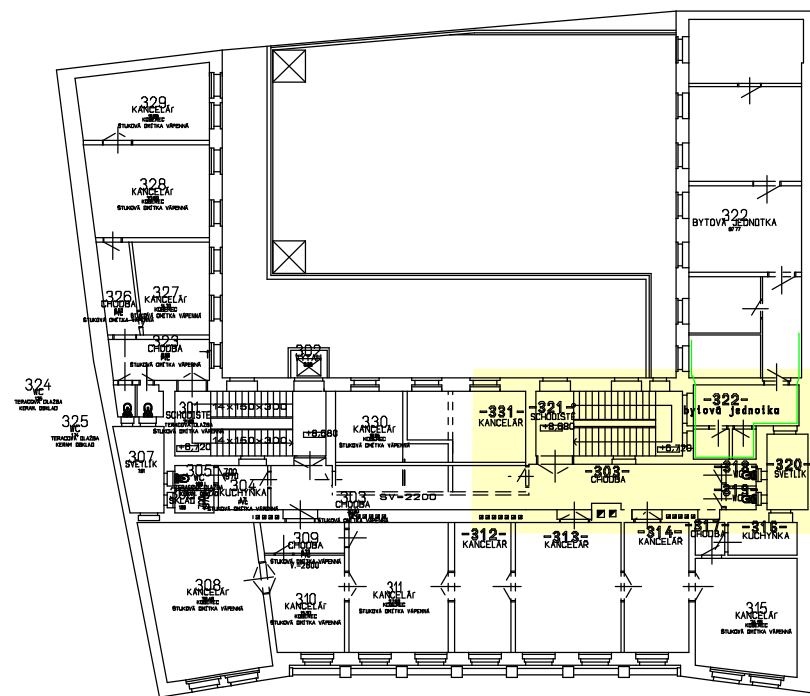
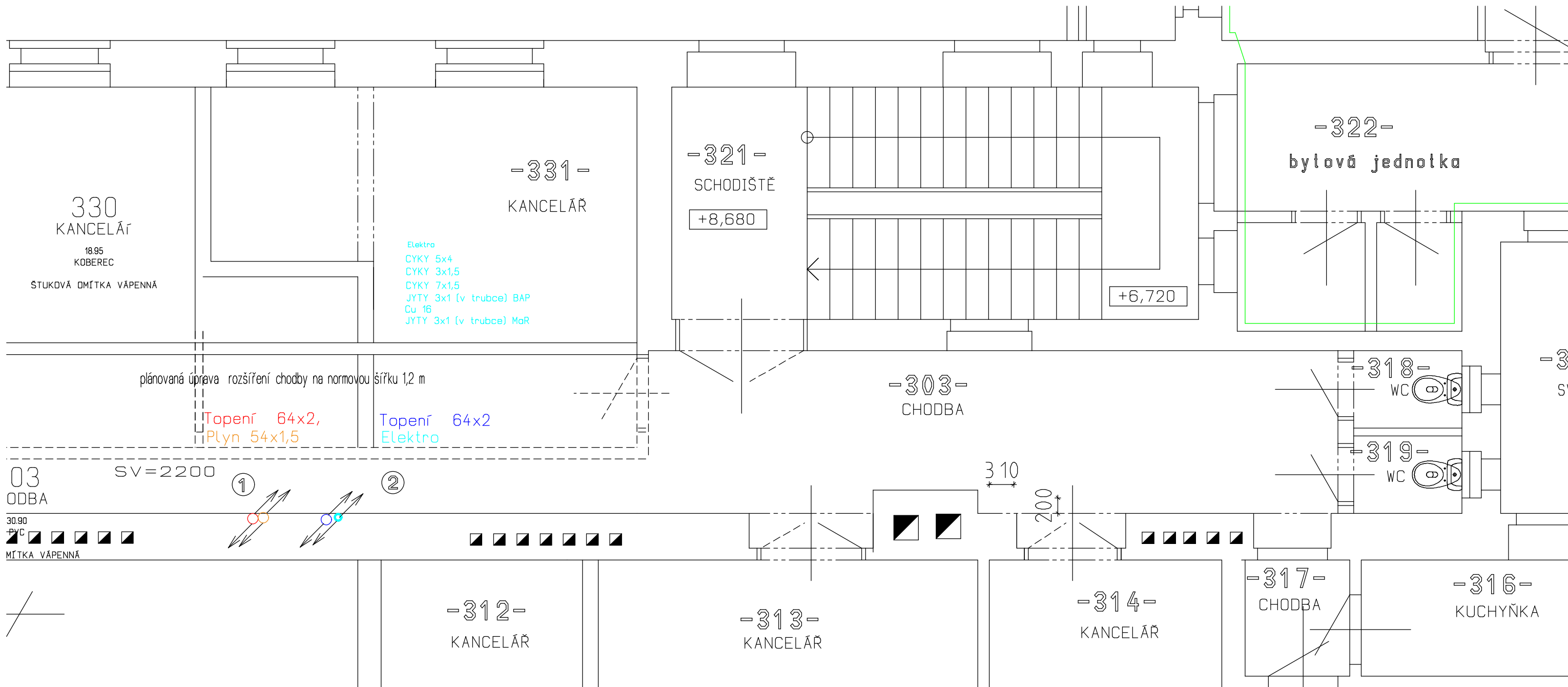
Ondřej Jurásek, kanc. Hlavní 316/149, 747 06 Opava		tel. 553 616838 mob. 603 707757	
VED. PROJL:	Ing. Ondřej Jurásek	<b>ONDŘEJ JURÁSEK</b> Zákona 1334/16, 748 01 Opava IČO: 60062989 výhledění, plynostálace, kerálzace, vodved	
VYPRACOVAL:	Ing. Ondřej Jurásek		
INVESTOR:	ČR - Státní úřad inspekce práce, Horní náměstí 103/2, Opava, 746 01		
PROJEKT:	OP STŘEDOČESKÝ KRAJ - REKONSTRUKCE KOTELNY k.ú. Nové Město, parc.č. 2101, ul. Ve Smečkách č.p. 599/29 F.1.4.d.g MaR, ELEKTRONSTALACE	DATUM:	04/2011
VÝKRES:	Půdorys 1NP	STUPĚN:	DSR + výkaz. výměr
		FORMÁT:	A3
		ZAK. ČÍSLO:	0-22/2011
		MĚŘÍTKO:	C VÝKRESU
			150
			E 02



**LEGENDA MÍSTNOSTÍ**

Čís.	ÚČEL MÍSTNOSTI
211	KANCELÁŘ
212	KANCELÁŘ
213	ZASEDACÍ MÍSTNOST
221	SCHODIŠTĚ
222	SVĚTLÍK
223	BYTOVÁ JEDNOTKA
225	BESEDA - ZÁZEMÍ

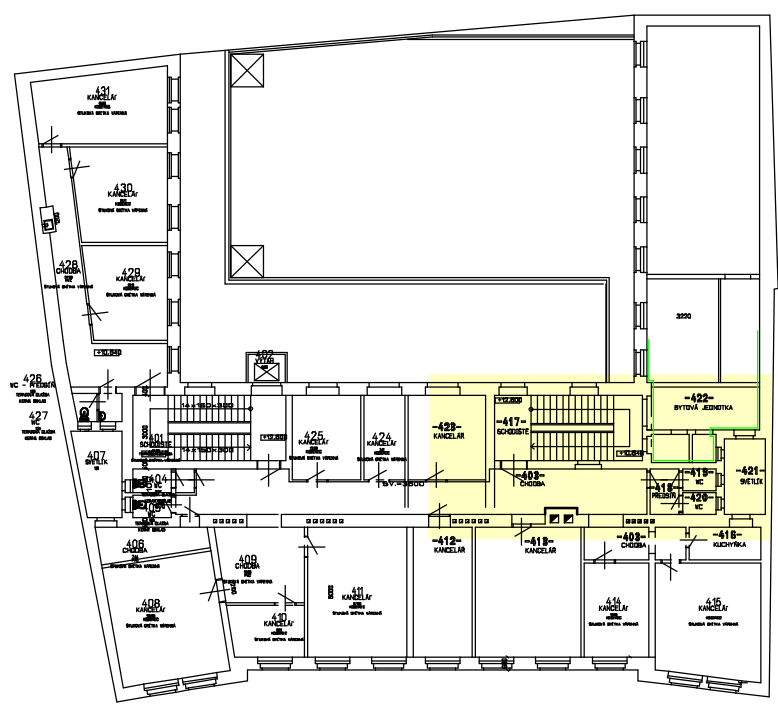
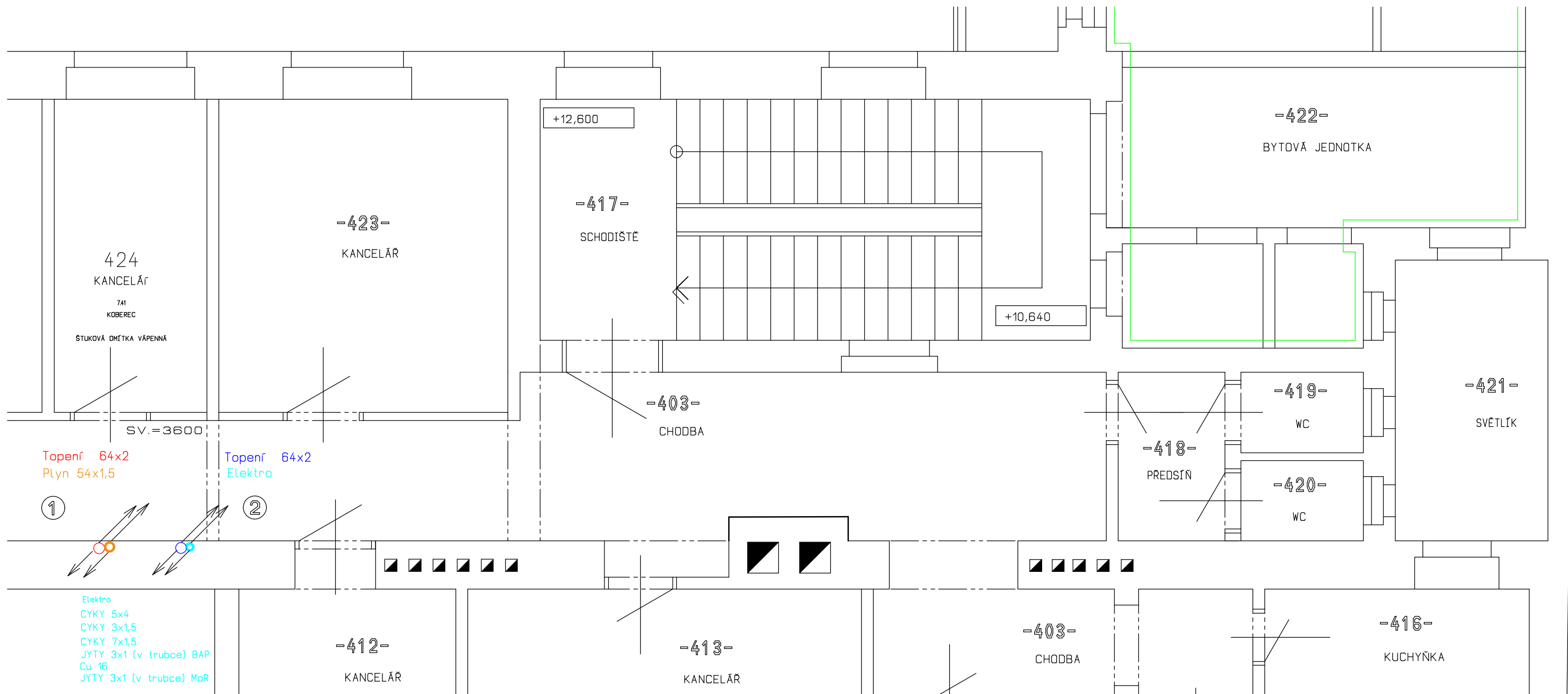
Ondřej Jurásek, kanc. Hlavní 316/149, 747 06 Opava		ondrej.jurasek@opava.cz tel. 553 616838 mob. 603 707757	
VED. PROJ:	Ing. Ondřej Jurásek	<b>ONDŘEJ JURÁSEK</b> Zákova 1334/16, 746 01 Opava IČO: 60862889 vytápění, plynoinstalace, kanalizace, vodovod	
VYPRACOVAL:	Ing. Ondřej Jurásek		
INVESTOR:	ČR - Státní úřad inspekce práce, Horní náměstí 103/2, Opava, 746 01	DATUM	04/2011
PROJEKT	OIP STŘEDOČESKÝ KRAJ - REKONSTRUKCE KOTELNY k.ú. Nové Město, parc.č. 2101, ul. Ve Smečkách č.p. 599/29 F.1.4.d.g MaR, ELEKTROINSTALACE	STUPEN	DSR + výkaz výměr
		FORMÁT	A3
		ZAK. ČÍSLO	O-22/2011
VÝKRES	Půdorys 2.NP	MĚŘÍTKO	C VÝKRESU 1:50 E 03



**LEGENDA MÍSTNOSTÍ**

čís.	ÚČEL MÍSTNOSTI
312	KANCELÁŘ
313	KANCELÁŘ
314	KANCELÁŘ
316	KUCHYŇKA
317	CHODBA
318	WC
319	WC
320	SVĚTLÍK
322	BYTOVÁ JEDNOTKA
321	SCHODIŠTĚ
331	KANCELÁŘ

Ondřej Jurásek, kanc. Hlavní 316/149, 747 06 Opava		ondrej.jurasek@opava.cz	tel. 653 615838	mob. 603 707767
VED. PROJ:	Ing. Ondřej Jurásek			
VYPRACOVAL:	Ing. Ondřej Jurásek			
INVESTOR:	ČR - Státní úřad inspekce práce, Horní náměstí 103/2, Opava, 746 01			
PROJEKT:	OIP STŘEDOČESKÝ KRAJ - REKONSTRUKCE KOTELNY k.ú. Nové Město, parc.č. 2101, ul. Ve Smečkách čp. 599/29 F.14.d.g MaR, ELEKTRONINSTALACE			
VÝKRES:	Půdorys 3.NP			
		<b>ONDŘEJ JURÁSEK</b> Zúskava 1334/16, 746 01 Opava IČO - 60962989 výřezání, plynoinstalace, kanalizace, vodovod		
DATUM		04/2011		
STUPĚŇ		DSR + výkaz výměr		
FORMÁT		A3		
ZAK. ČÍSLO		O-22/2011		
MĚŘÍTKO		č. VÝKRESU 150 E 04		

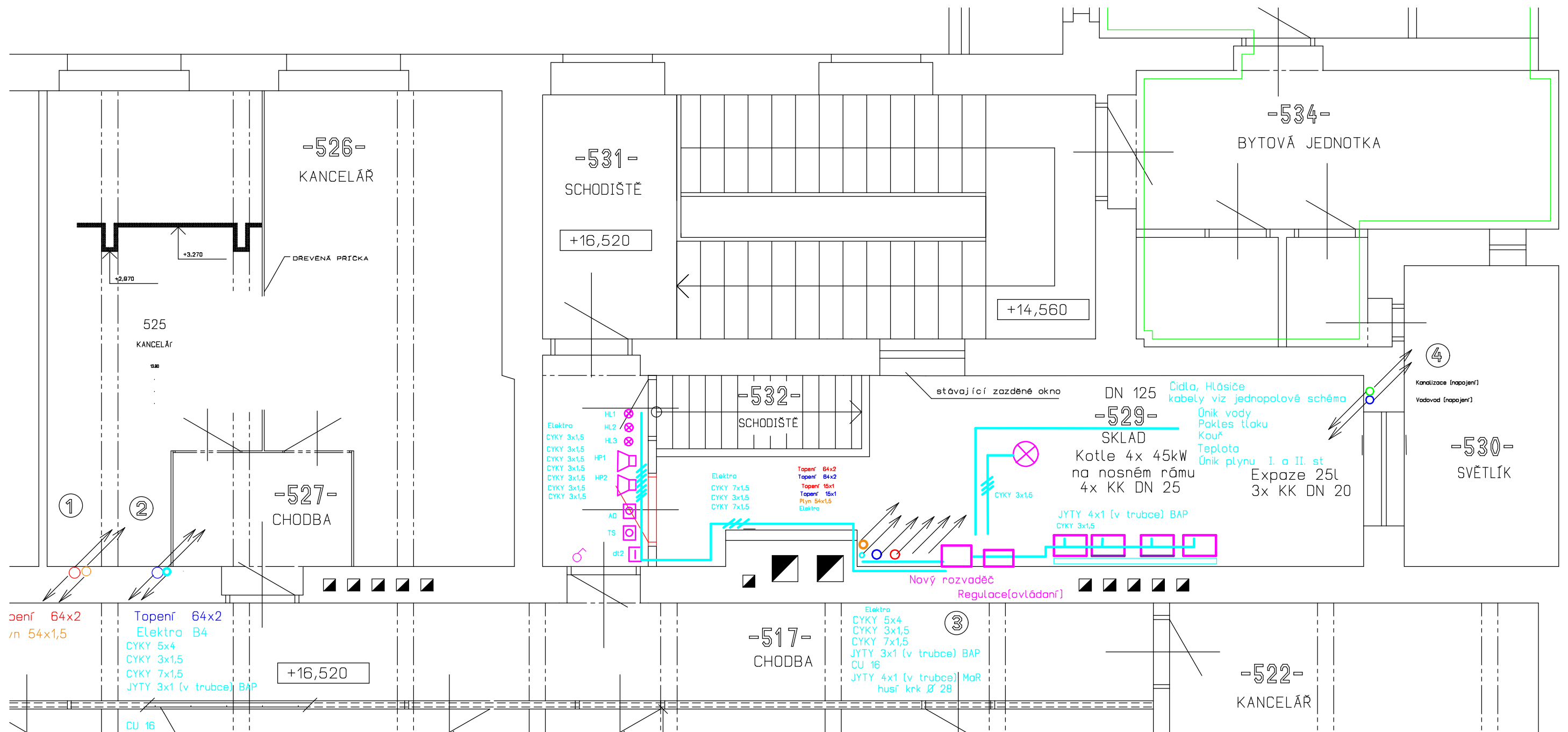


**LEGENDA MÍSTNOSTÍ**

čís.	ÚČEL MÍSTNOSTI
403	CHODBA
412	KANCELÁŘ
413	KANCELÁŘ
416	KUCHYŇKA
417	SCHODIŠTĚ
418	PŘEDSÍŇ
419	WC
420	WC
421	SVĚTLÍK
423	KANCELÁŘ
422	BYTOVÁ JEDNOTKA

Ondřej Jurásek, kanc. Hlavní 316/149, 747 06 Opava    ondrej.jurasek@opava.cz    tel. 563 616838    mob. 603 707757

VED. PROJ:	Ing. Ondřej Jurásek	<b>ONDŘEJ JURÁSEK</b> Zukalova 1334/16, 746 01 Opava IČO : 60062989 vyláčení, plynišláreč, landšace, vodňod
VYPRACOVAL:	Ing. Ondřej Jurásek	
INVESTOR:	ČR - Státní úřad inspekce práce, Horní náměstí 103/2, Opava, 746 01	
PROJEKT:	OIP STŘEDOČESKÝ KRAJ - REKONSTRUKCE KOTELNY k.ú. Nové Město, parc.č. 2101, ul. Ve Smečkách č.p. 599/29 F.1.4.d.g MaR, ELEKTROINSTALACE	
VÝKRES:	Půdorys 4NP	DATUM: 04/2011 STUPĚŇ: DSR + výkaz výměr FORMÁT: A3 ZAK. ČÍSLO: O-22/2011 MĚŘÍTKO: 1:50 Č. VÝKRESU: E 05



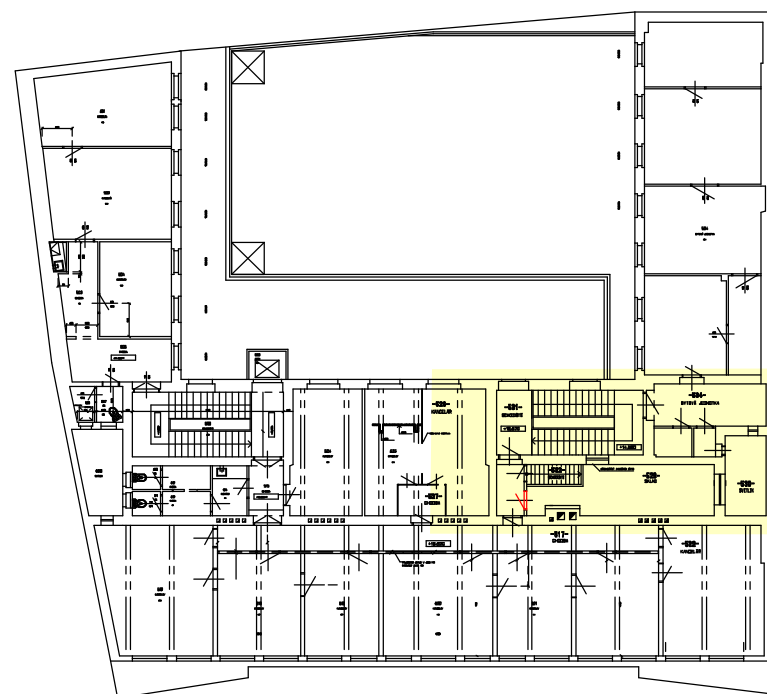
Topení 64x2  
 r/n 54x1,5  
 Topení 64x2  
 Elektro B4  
 CYKY 5x4  
 CYKY 3x1,5  
 CYKY 7x1,5  
 JYTY 3x1 (v trubce) BAP  
 CU 16

### LEGENDA MÍSTNOSTÍ

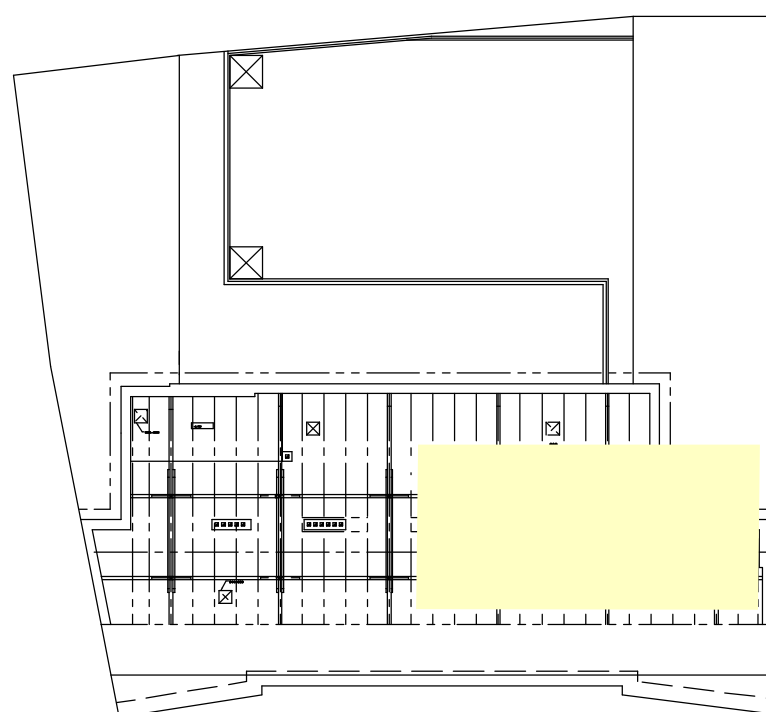
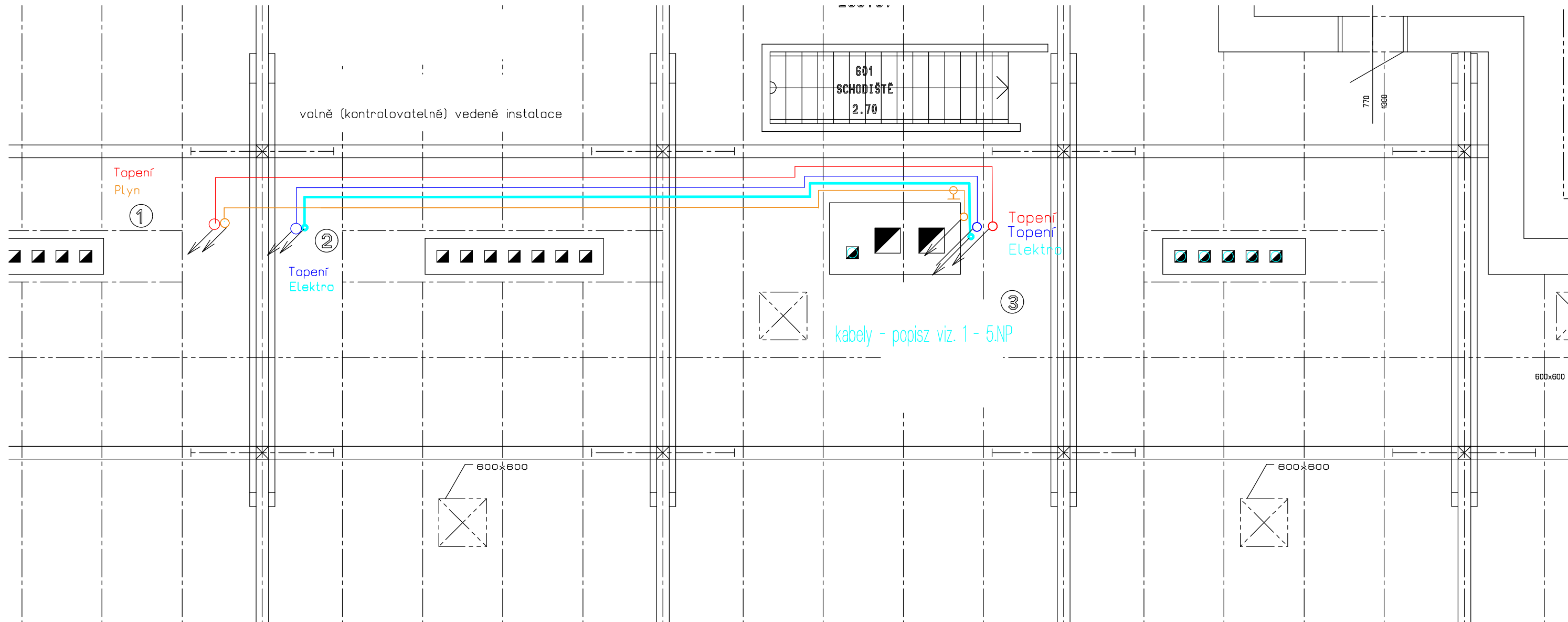
Čís.	ÚČEL MÍSTNOSTI
517	CHODBA
522	KANCELÁŘ
526	KANCELÁŘ
527	CHODBA
529	SKLAD
530	SVĚTLÍK
531	SCHODIŠTĚ
532	SCHODIŠTĚ
534	BYTOVÁ JEDNOTKA

### LEGENDA

HP1 - světelná signal. poruchy  
 HP2 - houkačka úniku plynu II. stupně-trvalý tón  
 HL1 - světlo poruchy - ztráta napětí  
 HL2 - světlo poruchy - únik plynu II. stupeň-trvalý svit  
 HL3 - světlo poruchy - přerušovaný svit  
 dt2 - kotelna  
 AO - tlačítko odstavení poruchy  
 TS - technologie stop

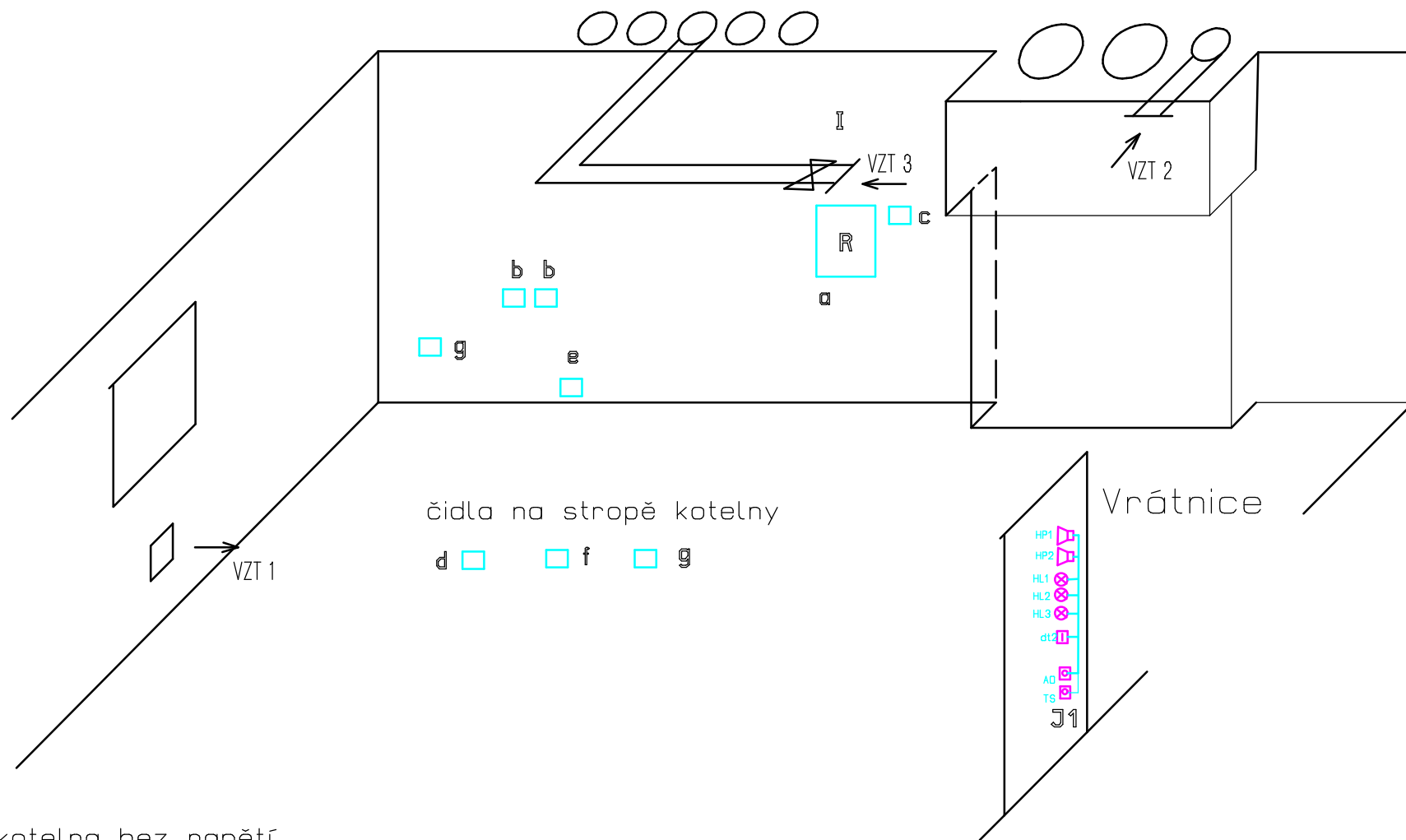


Ondřej Jurásek, kanc. Hlavní 316/149, 747 06 Opava ondrej.jurasek@opava.cz tel. 553 615838 mob. 603 707757		<b>ONDŘEJ JURÁSEK</b> Zákova 1334/II, 746 01 Opava IČO: 60823989 výhledání, plynová práce, kanalizace, vodovod
VED. PROJ.: Ing. Ondřej Jurásek VYPRACOVAL: Ing. Ondřej Jurásek INVESTOR: ČR - Státní úřad inspekce práce, Horní náměstí 103/2, Opava, 746 01 PROJEKT: OIP STŘEDOČESKÝ KRAJ - REKONSTRUKCE KOTELNY k.ú. Nové Město, parc.č. 2101, ul. Ve Smečkách č.p. 599/29 F.14.d.g MaR, ELEKTROINSTALACE	DATUM: 04/2011 STUPĚŇ: DSR + výkaz výměr FORMÁT: A3 ZAK. ČÍSLO: O-22/2011 MĚŘÍTKO: Č. VÝKRESU 1:50 E 06	
VÝKRES: Půdorys 5.NP		



1. Úroveň: 6. NP  
 2. Stupeň: 1:50  
 3. Datum: 04/2011

Ondřej Jurásek, kanc. Hlavní 316/149, 747 06 Opava		ondrej.jurasek@opava.cz	tel. 553 615838	mob. 603 707757
VED. PROJ:	Ing. Ondřej Jurásek			
VYPRACOVAL:	Ing. Ondřej Jurásek			
INVESTOR:	ČR - Státní úřad inspekce práce, Horní náměstí 103/2, Opava, 746 01			
PROJEKT:	OP STŘEDOČESKÝ KRAJ - REKONSTRUKCE KOTELNY k.ú. Nové Město, parc.č. 2101, ul. Ve Smečkách č.p. 509/29 F.14.d.g MaR, ELEKTRONINSTALACE			
VÝKRES:	Půdorys 6.NP			
		<b>ONDŘEJ JURÁSEK</b> Zukalova 1334/18, 746 01 Opava IČO : 60962989 výkresní, plynoinstalační, kanalizační, vodovod		
DATUM:	04/2011			
STUPĚN:	DSR + výkaz výměr			
FORMÁT:	A3			
ZAK. ČÍSLO:	O-22/2011			
MĚŘÍTKO:	Č. VÝKRESU			
	1:50	E 07		



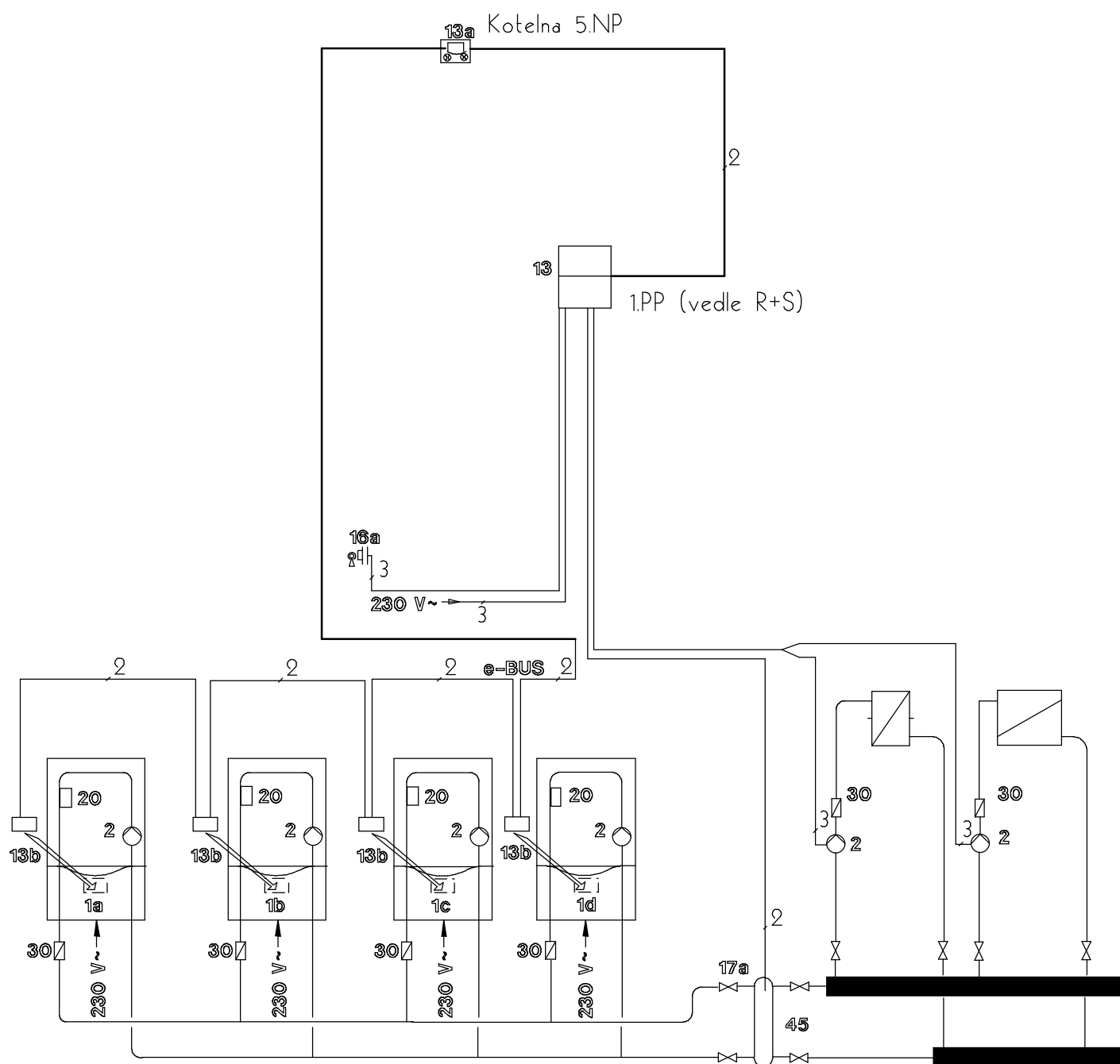
- a) kotelna bez napětí
- b) max a min tlak v soustavě UT
- c) teplota v kotelně nad 40°C
- d) škodlivé látky nad přípustně koncentrace
- e) zaplavení prostoru  
(zejména u prostorů úrovní terénu)
- f) překročení časového limitu dopouštění
- g) únik plynu
- i) větrání kotelny
- j) stop tlačítko j1) stop tlačítko KOTELNY  
j) stop tlačítko HOUKAČKY

#### LEGENDA

- HP1 - světelná signal. poruchy
- HP2 - houkačka úniku plynu II. stupně-trvalý tón
- HL1 - světlo poruchy - ztráta napětí
- HL2 - světlo poruchy - únik plynu II. stupeň-trvalý svit
- HL3 - světlo poruchy - přerušovaný svit
- dt2 - kotelna
- AO - tlačítko odstavení poruchy
- TS - technologie stop

Ondřej Jurásek, kanc. Hlavní 316/149, 747 06 Opava		ondrej.jurasek@opava.cz tel. 553 615838 mob. 603 707757	
VED. PROJ:	Ing. Ondřej Jurásek	<b>ONDŘEJ JURÁSEK</b> Zúkalova 1334/16, 746 01 Opava IČO - 60952989 výhledění, plynostalace, karélice, vodvod	
VYPRACOVAL:	Ing. Ondřej Jurásek		
INVESTOR:	ČR - Státní úřad inspekce práce, Horní náměstí 103/2, Opava, 746 01		
PROJEKT	OIP STŘEDOČESKÝ KRAJ - REKONSTRUKCE KOTELNY k.ú. Nové Město, parc.č. 2101, ul. Ve Smečkách č.p. 599/29 F.14.d.g MaR, ELEKTRONSTALACE	DATUM	04/2011
		STUPĚŇ	DSR + výkaz výměr
		FORMÁT	A3
		ZAK. ČÍSLO	O-22/2011
VÝKRES	SCHÉMA	MĚŘÍTKO	Č. VÝKRESU E 08





Upozornění:

Toto hydraulické schéma neobsahuje další nutné prvky topných systémů, jako jsou uzavírací armatury, pojistné prvky apod. Viz příslušné normy a předpisy.

- 1a/b/c/d plynový kotel
- 2 oběhové čerpadlo (součástí kotle)
- 13 regulátor topení
- 13a ovládací panel
- 13b eBus kaskádový modul
- 16a venkovní čidlo
- 17a čidlo teploty na výstupu (kaskádová regulace)
- 20 čidlo teploty (integrováno v přístroji)
- 30 zpětná klapka
- 45 hydraulická vyhybka

Symbole elektrických připojovacích vedení

- 2 / vedení čidla 2 žíly s velmi nízkým napětím
- 3 / síťové napětí 230 V, 3 žíly (L, N, PE), např. pro přípojku čerpadla
- 4 / síťové napětí 230 V, 4 žíly (L1, L2, N, PE) např. pro přípojku motoru směšovače

Ondřej Jurásek, kanc. Hlavní 316/149, 747 06 Opava		ondrej.jurasek@opava.cz	tel. 563 615838	mob. 603 707757
VED. PROJ.	Ing. Ondřej Jurásek	<b>ONDŘEJ JURÁSEK</b> Zákona 1334/16, 746 01 Opava IČO: 60052989 výtopná, plynoinstalační, kotelna, vodovod		
VYPRACOVAL	Ing. Ondřej Jurásek			
INVESTOR	ČR - Státní úřad inspekce práce, Horní náměstí 103/2, Opava, 746 01			
PROJEKT	OP STŘEDOČESKÝ KRAJ - REKONSTRUKCE KOTELNY k.ú. Nové Město, parc.č. 2101, ul. Ve Smečkách č.p. 599/29 F.14.d.g MaR, ELEKTROINSTALACE			
VÝKRES	SCHÉMA PROPOJENÍ KOTLŮ A REGULACE	DATUM	04/2011	
		STUPEŇ	DSR + výkaz výměr	
		FORMÁT	A3	
		ZAK. ČÍSLO	O-22/2011	
		MEŘÍTKO	C. VÝKRESU	E 09
			---	