

Nebezpečné látky: Identifikuj, vyhodnoť a přijmi opatření



Nahrad' nebezpečné látky
méně nebezpečnými



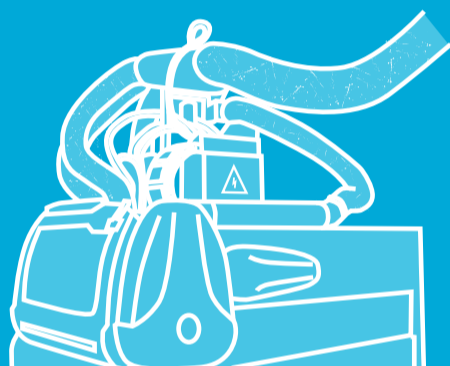
Odvětrej pracoviště



Vyhodnoť rizika, kterým
se nelze vyhnout



Informuj a proškol
zaměstnance



Izoluj nebezpečí: používej
zařízení s integrovanou
bezpečností nebo izoluj riziko



Poskytni v případě
potřeby vhodný
zdravotní dozor



Použij lokální odsávání
společně s centrálním
větráním



Kdykoliv je nutné,
použij osobní ochranné
prostředky



Poznej rizika, kterým jsi vystaven
na pracovištích: věnuj pozornost
označením a bezpečnostním listům

www.chemicalscampaign.eu



Hodnocení rizika při používání
nebezpečných látek
Evropská Kampaň

SLIC
Senior Labour
Inspectors
Committee



Financováno Evropskou unií